



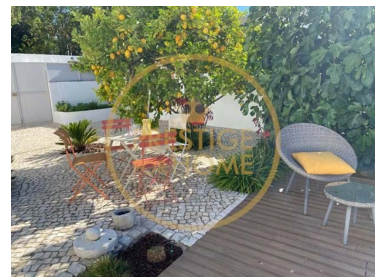
1149-41

Referencia

Escanee el código QR para ver la propiedad



Querença, Tôr e Benafim - Villa



3 4 149 625

Dormitorios

Baños

Área (m²)Área terrestre (m²)

Piscina

530 000 €
(EUR €)

Casa de 3 dormitorios en venta en Querença, Loulé, con piscina climatizada, jardín, anexo para visita e licencia de alojamiento local.

****Hermosa Propiedad Totalmente Renovada en Querença, Algarve****

Descubra esta hermosa propiedad ubicada entre la tierra y el mar, ofreciendo una oportunidad única de inversión para alquileres vacacionales. Totalmente renovada con materiales de calidad, esta casa presenta un diseño ideal con tres dormitorios dobles independientes, ubicada en el corazón del encantador pueblo de Querença.

Características de la Casa

* Planta Baja:



Marisa Gonçalves

968862654 ²

marisagoncalves@prestigeforhome.pt

T +351 289 410 040 ¹ · T +351 961 706 562 ² · E info@prestigeforhome.pt

Praça da República n.º 72 R/C Esq. 8100-269 Loulé
AMI 8436

¹ (Llamada a red fija nacional) | ² (Llamada red móvil nacional)



1149-41

Referencia

Escanee el código QR para ver la propiedad



- Sala de estar y comedor
- Aseos
- Cocina totalmente equipada con nevera americana
- Suite con ducha italiana y WC
- Magnífica terraza exterior con vistas a la piscina infinita de 6m x 9m, tratada con agua salada, jardín y paisaje circundante.

* Jardín:

- Suite independiente climatizada con ducha italiana y WC, abriendo a un patio con vistas a la piscina y al jardín.

* Planta Alta:

- Apartamento de dos habitaciones climatizado, accesible por una escalera exterior desde la terraza de la planta baja.
- Suite con WC, sala de estar y pequeña cocina equipada.
- Dos grandes terrazas que ofrecen vistas panorámicas del campo algarvío y del pueblo.

* Equipos adicionales:

- 2 paneles solares para calefacción de agua
- Calentador de agua de 300 litros
- Habitaciones equipadas con aire acondicionado reversible (frío/calor), armarios deslizantes, iluminación integrada, mosquitera deslizante
- Jardín paisajístico con árboles frutales y flores con sistema de riego automático

Ubicación Ideal

Ubicada en la plaza del pueblo de Querença, en el corazón del Algarve preservado, la casa disfruta de un entorno natural excepcional, rodeada de colinas verdes. Está a solo 10 minutos de la ciudad de Loulé y a 30 minutos del aeropuerto de Faro. El pintoresco pueblo de Querença es conocido como uno de los más hermosos de la Serra de Caldeirão, ofreciendo una atmósfera auténtica y tranquila.

Vida de Pueblo

Querença ofrece una vida de pueblo típica con tres restaurantes de especialidades portuguesas, un café-tienda frente a la magnífica iglesia. La casa también está idealmente ubicada a solo 25 minutos de las playas de arena fina del Algarve, ofreciendo una multitud de actividades acuáticas y de relajación.

Actividades de Ocio

- Golf: Campos costeros o forestales, Golf de 18 hoyos de Ombria a 3 km
- Senderismo: Rutas alrededor de Querença como la Fonte de Benémola
- Paseos en buggy: A través de las colinas del Algarve
- Deportes acuáticos: Surf, kitesurf, paddle, kayak
- Observación de la naturaleza: Observación de aves en la Ria Formosa, cruceros para admirar los delfines



Marisa Gonçalves

968862654 ²

marisagoncalves@prestigeforhome.pt

T +351 289 410 040 ¹ · T +351 961 706 562 ² · E info@prestigeforhome.pt

Praça da República n.º 72 R/C Esq. 8100-269 Loulé

AMI 8436

¹ (Llamada a red fija nacional) | ² (Llamada red móvil nacional)



1149-41

Referencia

Escanee el código QR para ver la propiedad



Oportunidad de Inversión

Esta propiedad representa no solo una residencia ideal para disfrutar de la vida entre la tierra y el mar, sino también una oportunidad de inversión excepcional. La región tiene una fuerte demanda de alquileres durante todo el año, gracias a sus 300 días de sol al año. No pierda esta oportunidad de vivir plenamente la autenticidad y la belleza del Algarve en un entorno privilegiado entre tradición y modernidad

Características de la propiedad

- TV
- Lavavajillas
- Armarios empotrados
- Termo acumulador
- Proximidad: Campo de golf, Restaurantes
- Año Construcción: 1945
- Cocina americana
- Vistas: Vistas al campo, Vistas a la piscina, Vistas al jardín
- Casa de invitados
- Persianas eléctricas
- Zona tranquila
- Calefacción solar
- Terreno vedado
- Puerta de seguridad
- Orientación solar: Norte, Sur
- Año de la reforma: 2017
- Pisos: Exterior
- Lavadora
- Aire acondicionado
- Cocina equipada
- Piscina
- Jardín
- Lavandería
- Trastero
- TV vía satélite
- Doble cristal
- Alcantarillado municipal
- Conexión de internet disponible
- Sistema de riego
- Accesibilidad / proximidad: Aeropuerto 30m, Playas a 30m, Restaurantes, Cordillera, Puntos de interés turístico, Campo de golf 1km
- Certificación energética: C
- Agua corriente
- Licencia turística



Marisa Gonçalves

968862654 ²

marisagoncalves@prestigeforhome.pt

T +351 289 410 040 ¹ · T +351 961 706 562 ² · E info@prestigeforhome.pt

Praça da República n.º 72 R/C Esq. 8100-269 Loulé
AMI 8436

¹ (Llamada a red fija nacional) | ² (Llamada red móvil nacional)