



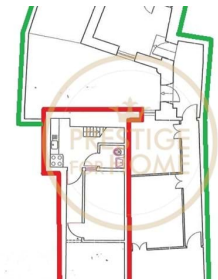
1088-197

Référence

Scannez le code QR pour voir la propriété



## Loulé (São Clemente) - Maison



2  
Des chambres

1  
Salles de bain

73  
Aire (m<sup>2</sup>)

109  
Superficie du terrain  
(m<sup>2</sup>)

**155 000 €**  
(EUR €)

### Villa de 2 chambres à vendre à 170 000 € Maison de 5 pièces et une cour arrière

Maison avec 5 chambres et une cour arrière sur un terrain de 108,4 m<sup>2</sup>, répartie sur le rez-de-chaussée et le 1er étage, dans le quartier historique et dans le centre de Loulé, avec un accès facile et rapide à toutes sortes de commodités par le commerce et les services. Du marché municipal aux banques, des hypermarchés aux transports en commun ou aux taxis, vous permettant de ne pas avoir besoin d'utiliser la voiture.

Il convient de noter que mitoyen avec cette maison est le n°30, également à vendre et qui appartient aux mêmes propriétaires, ce qui faciliterait non seulement la réhabilitation des 2 maisons, mais permettrait également la construction minimale des deux propriétés ensemble de 146,4 m<sup>2</sup>.



**Carlos Antonio**

929147974 <sup>2</sup>

carlosantonio@prestigeforhome.pt

T +351 289 410 040 <sup>1</sup> · T +351 961 706 562 <sup>2</sup> · E info@prestigeforhome.pt

Praça da República n.º 72 R/C Esq. 8100-269 Loulé  
AMI 8436

<sup>1</sup> (Appel vers le réseau fixe national) | <sup>2</sup> (Appel réseau mobile national)



1088-197

Référence

Scannez le code QR pour voir la propriété



Cette propriété est située avec un accès facile et court à l'A22, elle se trouve à environ 15 minutes de l'aéroport, des terrains de golf et des plages les plus reconnues.

Cette offre comprend :

- Soutien financier gratuit
- Soutien bureaucratique
- Offre CPCV - Contrat à ordre d'achat et de vente

Située dans une région de collines vallonnées qui s'étend entre les villages pittoresques de la Serra do Caldeirão et le splendide littoral de l'Algarve, Loulé est une ville commerciale animée qui contraste avec l'atmosphère balnéaire décontractée des stations balnéaires.

Le littoral de Loulé est connu sous le nom de « Triangle d'Or », une zone qui comprend les luxueuses stations balnéaires de Vale do Lobo, Quinta do Lago et Vilamoura, où les plages dorées, les hôtels élégants, les terrains de golf renommés, le port de plaisance, le casino et les innombrables options de loisirs et de divertissement en font l'une des meilleures destinations de vacances en Europe.

Située à 12 km de la côte, la ville de Loulé a su conserver son charme d'autrefois tout en se développant et en devenant un centre commercial de la région. Le centre historique mérite d'être exploré, ainsi que ses murs du XIIIe siècle qui offrent une vue sur les toits et les rues pavées pleines d'artisans qui ont donné à Loulé la réputation de la ville. La capitale de l'artisanat de l'Algarve. Des objets en céramique, en fonte et en cuivre, des jouets en bois, des couvertures colorées et de la dentelle sont quelques-uns des objets artisanaux produits et que l'on peut acheter au marché du samedi. Si votre visite coïncide avec la foire artisanale annuelle de juillet, vous aurez le plaisir de voir toutes sortes d'artisanat, des étals remplis de produits gastronomiques de la région et beaucoup de musique, tout en profitant de l'atmosphère festive qui règne dans les rues de la ville.

Toujours dans le centre historique, l'église mère de São Clemente, datant du XIIIe siècle, le musée municipal et le voisin Jardim dos Amuados valent le détour avant d'explorer les nombreux restaurants de cuisine régionale. Alliant les saveurs de la mer et de la montagne, les plats succulents de la région varient entre les sardines et les différents fruits de mer de Quarteira, ainsi que les spécialités de lapin et de porc typiques des villes rurales de l'intérieur.

Installé dans un bâtiment d'inspiration arabe du début du XXe siècle, l'impressionnant marché de Loulé est l'un des monuments les plus célèbres de la ville. Ses étals colorés remplis de fruits, de légumes, de poissons, de fromages et de sucreries régionales sont un excellent échantillon des produits de la région.

Le point culminant du calendrier de Loulé est le carnaval. Célèbres dans tout le pays, les festivités du carnaval comprennent trois jours de fête non-stop et des défilés de chars dans les rues dans une frénésie de paillettes, de paillettes et de costumes exubérants au son de la samba. Un événement plus solennel attire les pèlerins et les visiteurs dans la ville à Pâques, lorsque la fête de la Mère Souveraine est célébrée.



**Carlos Antonio**

929147974 <sup>2</sup>

carlosantonio@prestigeforhome.pt

T +351 289 410 040 <sup>1</sup> · T +351 961 706 562 <sup>2</sup> · E [info@prestigeforhome.pt](mailto:info@prestigeforhome.pt)

**Praça da República n.º 72 R/C Esq. 8100-269 Loulé**

**AMI 8436**

<sup>1</sup> (Appel vers le réseau fixe national) | <sup>2</sup> (Appel réseau mobile national)



1088-197

Référence

Scannez le code QR pour voir la propriété



## Caractéristiques de la propriété

- Nombre de divisions: 5
- Année de construction: 1937
- Balcon
- Situation centrale
- Certification énergétique: Pas applicable
- Proximité: Aéroport, Montagne, Plage, Cours de golf, Centre commercial, Restaurants, Ville, Hôpital, Pharmacie, Transports publics, Écoles, Piscines Publiques, Terrain de jeux
- Étages: 2
- Situation calme
- Accessibilité \ proximité: bus, 30m de l'aéroport, Plage à 30 min, Des zones commerciales, Restaurants, Terrain de golf 5 km, les zones touristiques, cinéma, Théâtre, Ruines avec des vues touristiques
- Terrasse



**Carlos Antonio**

929147974 <sup>2</sup>

carlosantonio@prestigeforhome.pt

T +351 289 410 040 <sup>1</sup> · T +351 961 706 562 <sup>2</sup> · E [info@prestigeforhome.pt](mailto:info@prestigeforhome.pt)

Praça da República n.º 72 R/C Esq. 8100-269 Loulé  
AMI 8436

<sup>1</sup> (Appel vers le réseau fixe national) | <sup>2</sup> (Appel réseau mobile national)