



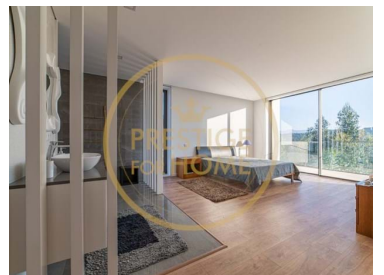
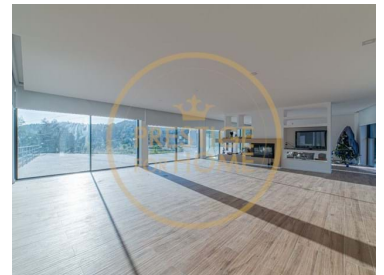
1149-1

Referência

Digitalize o código QR para ver a propriedade



Arouca e Burgo - Moradia



4 Quartos **6** Casas de banho **567** Área (m²) **1600** Área terreno (m²) **Garagem** **1 061 500 €** (EUR €)

Moradia de Luxo Isolada.

Esta é a sua nova casa.

Inserida no meio da natureza, com incríveis vistas em todo o redor da moradia e excelente exposição solar.

Composta por 4 suites, 1 wc completo, outro de serviço, sala de estar / jantar , cozinha open space, jardim, piscina, garagem, balneários, zona de churrasqueira e sala de Jacuzzi.

Quando entrar nesta moradia luxuosa é surpreendido por um Hall de entrada espaçoso, muito bem iluminado, sendo direcionado para uma ampla sala de estar com cerca de 110m², que lhe fará sentir em casa neste ambiente acolhedor e sofisticado.

Os acabamentos são de alta qualidade, distinguindo se pelos detalhes selecionados, assim como na cozinha as bancadas são em tampo " SILSTONE" e iluminação ambiente.

No exterior a piscina foi posicionada estrategicamente de modo a se poder usufruir de um local refrescante e em simultâneo aproveitar o sol.



Marisa Gonçalves

968862654 ²

marisagoncalves@prestigeforhome.pt

T +351 289 410 040 ¹ · T +351 961 706 562 ² · E info@prestigeforhome.pt

Praça da República n.º 72 R/C Esq. 8100-269 Loulé
AMI 8436

¹ (Chamada para rede fixa nacional) | ² (Chamada para rede móvel nacional)



1149-1

Referência

Digitalize o código QR para ver a propriedade



O jardim poderá ser aproveitado de diferentes formas, por toda a sua envolvimento.

A garagem oferece também um amplo espaço para os seus veículos.

É esta a casa que procura, numa zona privilegiada pela tranquilidade e vistas panorâmicas com o conforto de um ambiente exclusivo, único e elegante.

Marque a sua visita e comprove cada detalhe, não perca esta oportunidade de se sentir em "casa" na sua casa de sonho.

* Proximidade dos conhecidos pontos turísticos na zona, como os passadiços de Fiães e as caldas de São Jorge

* Lourosa e Fiães são as vilas mais próximas em apenas a 5 minutos, com todos os serviços necessários

* O shopping mais próximo, também a 5 minutos

* Praia de Espinho a 20 minutos apenas

* Aeroporto a 30 minutos apenas.

This is your new home.

Inserted in the middle of nature, with incredible views all around the villa and excellent sun exposure.

Composed of 4 suites, 1 full bathroom, another service, living / dining room, open space kitchen, garden, swimming pool, garage, changing rooms, barbecue area and Jacuzzi room.

When you enter this luxurious villa you are surprised by a spacious entrance hall, very well lit, being directed to a large living room with about 110m², which will make you feel at home in this cozy and sophisticated environment.

The finishes are of high quality, distinguished by the selected details, as well as in the kitchen the countertops are in top "SILSTONE" and ambient lighting.

Outside the pool has been strategically positioned so that you can enjoy a refreshing place and at the same time enjoy the sun.

The garden can be used in different ways, for all its surroundings.

The garage also offers ample space for your vehicles.

This is the house you are looking for, in an area privileged by tranquility and panoramic views with the comfort of an exclusive, unique and elegant environment.

Mark your visit and check every detail, do not miss this opportunity to feel at "home" in your dream home.

Proximity to the well-known sights in the area, such as the Fiães walkways and the caldas de São Jorge*

Lourosa and Fiães are the nearest villages in just 5 minutes, with all the necessary services*

The nearest shopping mall, also 5 minutes away*

Espinho Beach at 20 minutes only

* Airport at 30 minutes only.

Este es tu nuevo hogar.



Marisa Gonçalves

968862654 ²

marisagoncalves@prestigeforhome.pt

T +351 289 410 040 ¹ · T +351 961 706 562 ² · E info@prestigeforhome.pt

Praça da República n.º 72 R/C Esq. 8100-269 Loulé

AMI 8436

¹ (Chamada para rede fixa nacional) | ² (Chamada para rede móvel nacional)



1149-1

Referência

Digitalize o código QR para ver a propriedade



Insertado en medio de la naturaleza, con increíbles vistas alrededor de la villa y excelente exposición al sol.

Compuesto por 4 suites, 1 baño completo, otro de servicio, salón/comedor, cocina abierta, jardín, piscina, garaje, vestuarios, zona de barbacoa y sala de jacuzzi.

Al entrar en esta lujosa villa te sorprende un amplio hall de entrada, muy bien iluminado, siendo dirigido a un gran salón comedor con unos 110m², que te hará sentir como en casa en este ambiente acogedor y sofisticado.

Los acabados son de alta calidad, distinguiéndose por los detalles seleccionados, así como en la cocina las encimeras son en top "SILSTONE" e iluminación ambiental.

En el exterior la piscina se ha posicionado estratégicamente para que puedas disfrutar de un lugar refrescante y al mismo tiempo disfrutar del sol.

El jardín se puede utilizar de diferentes maneras, para todo su entorno.

El garaje también ofrece un amplio espacio para sus vehículos.

Esta es la vivienda que buscas, en una zona privilegiada por la tranquilidad y las vistas panorámicas con la comodidad de un entorno exclusivo, único y elegante.

Marque su visita y revise cada detalle, no pierda esta oportunidad de sentirse como en "casa" en la casa de sus sueños.

lugares de interés más conocidos de la zona, como las pasarelas de Fiães y las caldas de São Jorge *

Lourosa y Fiães son los pueblos más cercanos en solo 5 minutos, con todos los servicios necesarios *

El centro comercial más cercano, también a 5 minutos *

Playa de Espinho a 20 minutos

* Aeropuerto a 30 minutos solamente.

C'est votre nouvelle maison. Inséré au milieu de la nature, avec des vues incroyables tout autour de la villa et une excellente exposition au soleil. Composé de 4 suites, 1 salle de bain complète, un autre service, salon / salle à manger, cuisine ouverte, jardin, piscine, garage, vestiaires, barbecue et salle jacuzzi.

Lorsque vous entrez dans cette villa luxueuse, vous êtes surpris par un hall d'entrée spacieux, très bien éclairé, dirigé vers un grand salon d'environ 110m², qui vous fera vous sentir chez vous dans cet environnement confortable et sophistiqué.

Les finitions sont de haute qualité, se distinguant par les détails sélectionnés, ainsi que dans la cuisine, les comptoirs sont en dessus « SILSTONE » et éclairage ambiant.

À l'extérieur de la piscine a été stratégiquement positionné afin que vous puissiez profiter d'un endroit rafraîchissant et en même temps profiter du soleil.

Le jardin peut être utilisé de différentes manières, pour tout son environnement.

Le garage offre également amplement d'espace pour vos véhicules.

C'est la maison que vous recherchez, dans une zone privilégiée par la tranquillité et les vues panoramiques avec le confort d'un environnement exclusif, unique et élégant.

Marquez votre visite et vérifiez chaque détail, ne manquez pas cette occasion de vous sentir « chez vous » dans votre maison de rêve.



Marisa Gonçalves

968862654 ²

marisagoncalves@prestigeforhome.pt

T +351 289 410 040 ¹ · T +351 961 706 562 ² · E info@prestigeforhome.pt

Praça da República n.º 72 R/C Esq. 8100-269 Loulé

AMI 8436

¹ (Chamada para rede fixa nacional) | ² (Chamada para rede móvel nacional)



1149-1

Referência

Digitalize o código QR para ver a propriedade



Proximité des sites bien connus de la région, tels que les passerelles de Fiães et les caldas de São Jorge *

Lourosa et Fiães sont les villages les plus proches en seulement 5 minutes, avec tous les services nécessaires *

Le centre commercial le plus proche, également à 5 minutes *

Plage d'Espinho à 20 minutes seulement

* Aéroport à 30 minutes seulement.

Características da Propriedade

- Aquecimento
- Máquina lavar roupa
- Ar condicionado
- Cozinha equipada
- Com estacionamento
- Kitchenette
- Arrecadação
- Video porteiro
- Despensa
- Localização sossegada
- Área de estacionamento
- Barbecue
- Acessibilidades\proximidade: Aeroporto 30m, Praias a 30m, Zonas comerciais, Restaurantes, Cidade próxima, Serra, Pontos de interesse turístico
- Vistas panorâmicas
- Água da rede
- Garagem
- TV
- Máquina lavar loiça
- Lareira
- Pisos: 2
- Marquise
- Cave
- Vista: Vista campo , Vista montanha, Vista piscina, Vista jardim
- Portão de garagem eléctrico
- Esgotos municipais
- Situada no campo
- Lareira com recuperador de calor
- Terreno vedado
- Porta de segurança
- Certificação energética: A
- Terraço
- Mobilado (parcial)



Marisa Gonçalves

968862654 ²

marisagoncalves@prestigeforhome.pt

T +351 289 410 040 ¹ · T +351 961 706 562 ² · E info@prestigeforhome.pt

Praça da República n.º 72 R/C Esq. 8100-269 Loulé

AMI 8436

¹ (Chamada para rede fixa nacional) | ² (Chamada para rede móvel nacional)